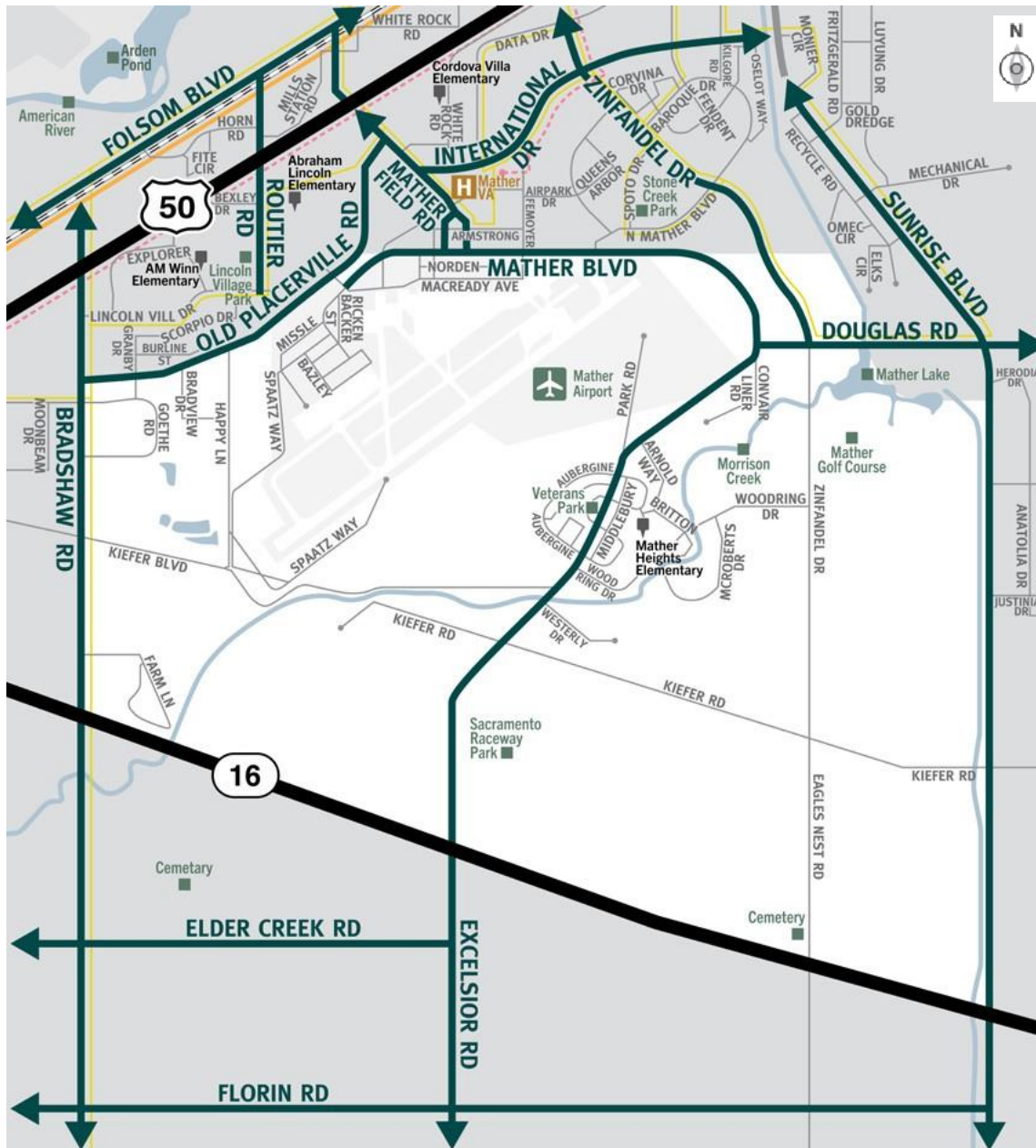




! را اسکن کنید QR برای دانلود نقشه محله‌تان در تلفن یا تبلت خود، این کد



با مسیرهای اصلی خروج از محله خود برای مواقع تخلیه آشنا شوید.

راهنمای نقشه

- مدارس
- بیمارستان
- خط آبی ریل سبک Meadowview-Watt / I-80
- مسیر اتوبوس محلی
- فقط زمان مسیر اتوبوس
- ناحیه خارجی
- مرز ناحیه داخلی
- نشانه‌ها
- قطار
- مسیره‌های تخلیه
- سرویس ساعت رفت و آمد
- فرودگاه

هشدارهای اضطراری و اطلاعات آتش سوزی

آتش‌سوزی‌های جنگلی می‌توانند به طور ناگهانی و بدون اطلاع قبلی اتفاق بیفتند. در صورت ضروری بودن تخلیه، مقامات ایمنی عمومی سعی خواهند کرد تا ساکنان را مطلع سازند، اما انجام این کار همیشه امکان پذیر نیست. آمادگی قبلی و آگاهی از موقعیت الزامی هستند.

هشدار تخلیه

هشدار تخلیه به معنی وجود یک خطر جانی و مالی است. مردم باید از این هشدار استفاده کنند تا برای تخلیه آمادگی پیدا کنند. افرادی که به زمان بیشتری نیاز دارند، به جای اینکه منتظر دستور تخلیه بمانند، باید هنگامی که هشدار صادر می‌شود محل را ترک نمایند.

دستور تخلیه

دستور تخلیه یعنی شما باید همین الان محل را تخلیه کنید. حضور در محل می‌تواند منجر به از دست دادن جان و/یا کاهش سرعت کار پاسخ‌دهندگان شود. ممکن است دستور تخلیه تنها هشدار باشد که دریافت می‌کنید.

چک لیست آتش سوزی و تخلیه سیل خانواده



سریع بردارید

محتویات کیف اضطراری

- چراغ قوه/چراغ پیشانی
- نقشه محلی
- آب و تنقلات
- مدارک مهم
- پتوی اضطراری
- پول نقد
- رادیو قابل حمل و چندین باتری
- کفش‌ها و جوراب‌های محکم
- سوت
- لباس و ژاکت
- لوازم بهداشتی و حوله
- تجهیزات اردو
- لحظه آخر بردارید
- نسخه‌ها، دستگاه‌های پزشکی، تلفن همراه، رایانه‌ها، لوازم الکترونیکی و شارژرها
- میراث خانوادگی، آثار هنری، آلبوم‌های عکس
- حیوانات خانگی، لوازم حمل، سوابق واکسیناسیون و غذای حیوانات خانگی



وقتی در حال خروج هستید

آتش‌سوزی جنگل

- همه درب های داخلی را ببندید
- همه پرده‌ها را باز کنید
- لامپ‌های داخل را روشن کنید
- لامپ‌های بیرون را روشن کنید
- دستگاه تهویه هوا را خاموش کنید
- دریچه های اتاق زیر شیروانی را ببندید
- میلمان را از دیوارها دور کنید
- کفش‌های سنگین، لباس های نخی بپوشید
- لوازم خانگی را از برق بکشید
- سیلاب
- اقلام مهم را بالا ببرید
- لوازم خانگی را از برق بکشید
- همه بلایا
- از هر اتاق عکس بگیرید
- وسایل فضای بیرونی را از خانه دور کنید
- در صورت اعلام انشعابات رفاهی را قطع کنید



پیدا کردن و اشتراک گذاری اطلاعات

دریافت هشدارها

- رجوع کنید به www.saco.es.org
- SacramentoOES@ را در توئیتر دنبال کنید
- SacramentoOES را در فیسبوک دنبال کنید
- پیغام گیر صوتی خروجی خود را خطاب به تماس گیرندگان تغییر دهید که سعی می کنند ببینند که آیا حال شما خوب است یا خیر
- وضعیت خود را شبکه‌های اجتماعی اعلام کنید
- در برنامه **Safe and Well** صلیب سرخ ثبت نام کنید
- در www.Sacramento-Alert.org ثبت نام کنید



تمام اطلاعات موجود در پورتال ثبت نام داوطلبانه اکیداً محرمانه باقی خواهد ماند:

www.Sacramento-Alert.org



شهرستان ساکرامنتو نسبت به ارتقاء دسترسی به اطلاعات و خدمات برای افراد دارای معلولیت متعهد است.

دفتر انطباق معلولیت از سازمان خدمات پرسنلی
Tech Center Drive 9310
ساکرامنتو، CA 95826

تلفن: 916 874-7642

سرویس رله 711 CA

فکس: (916) 874-7132

پست الکترونیک: dco@saccounty.gov

<https://personnel.saccounty.gov/Pages/DCOCountyProgramAccessInformation.aspx>

متصل شوید.

وب سایت اینترنتی: sacramentoready.org

رادیو: KFBK 1530am, KSTE 650am, CapRadio 90.9fm

Twitter: @SacCountyCA and @SacramentoOES

Facebook: @SacramentoCounty and

@SacramentoOES



Design Network for Emergency Management

Design and FireClear Map by Claudine Jaenichen